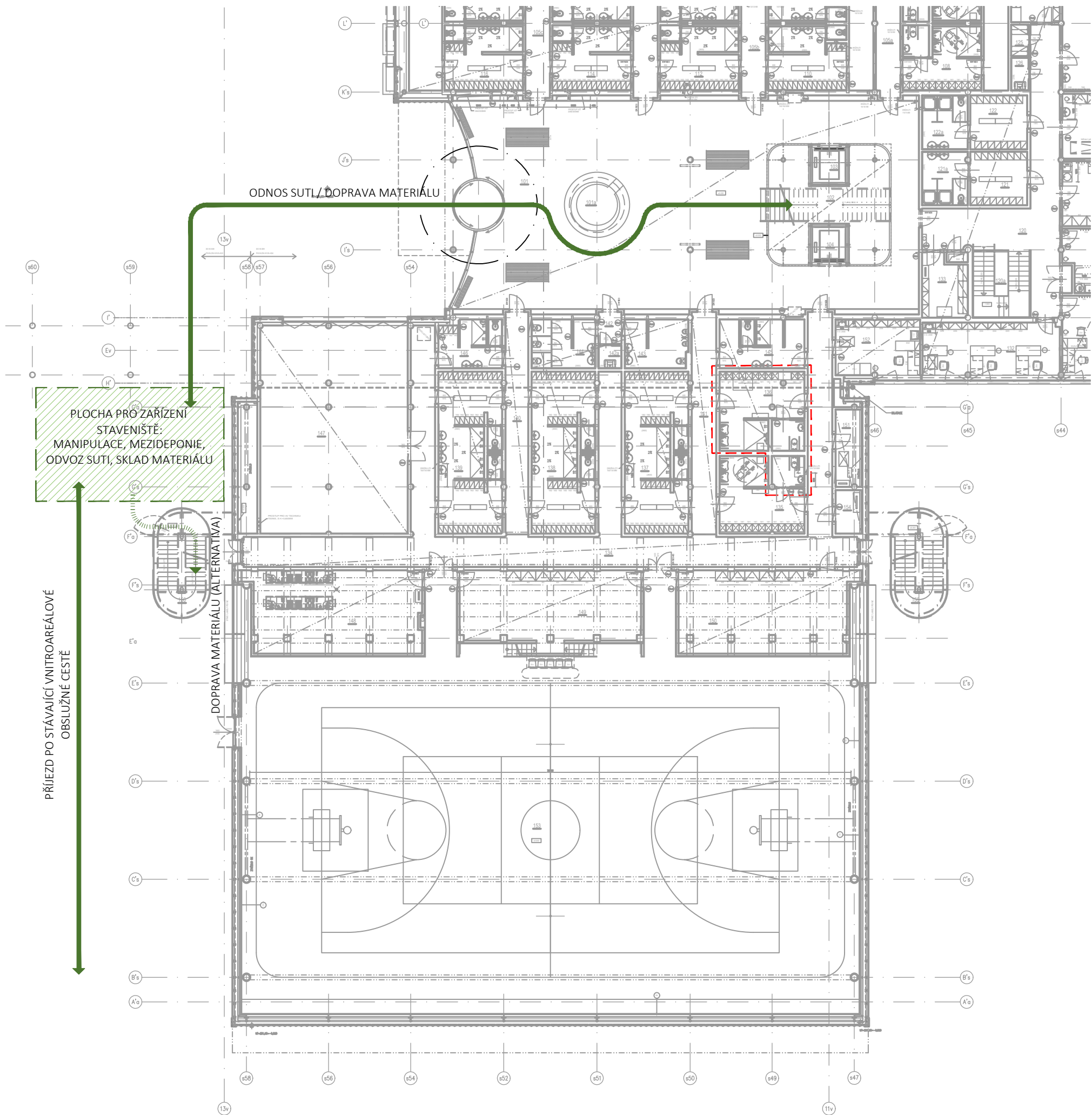
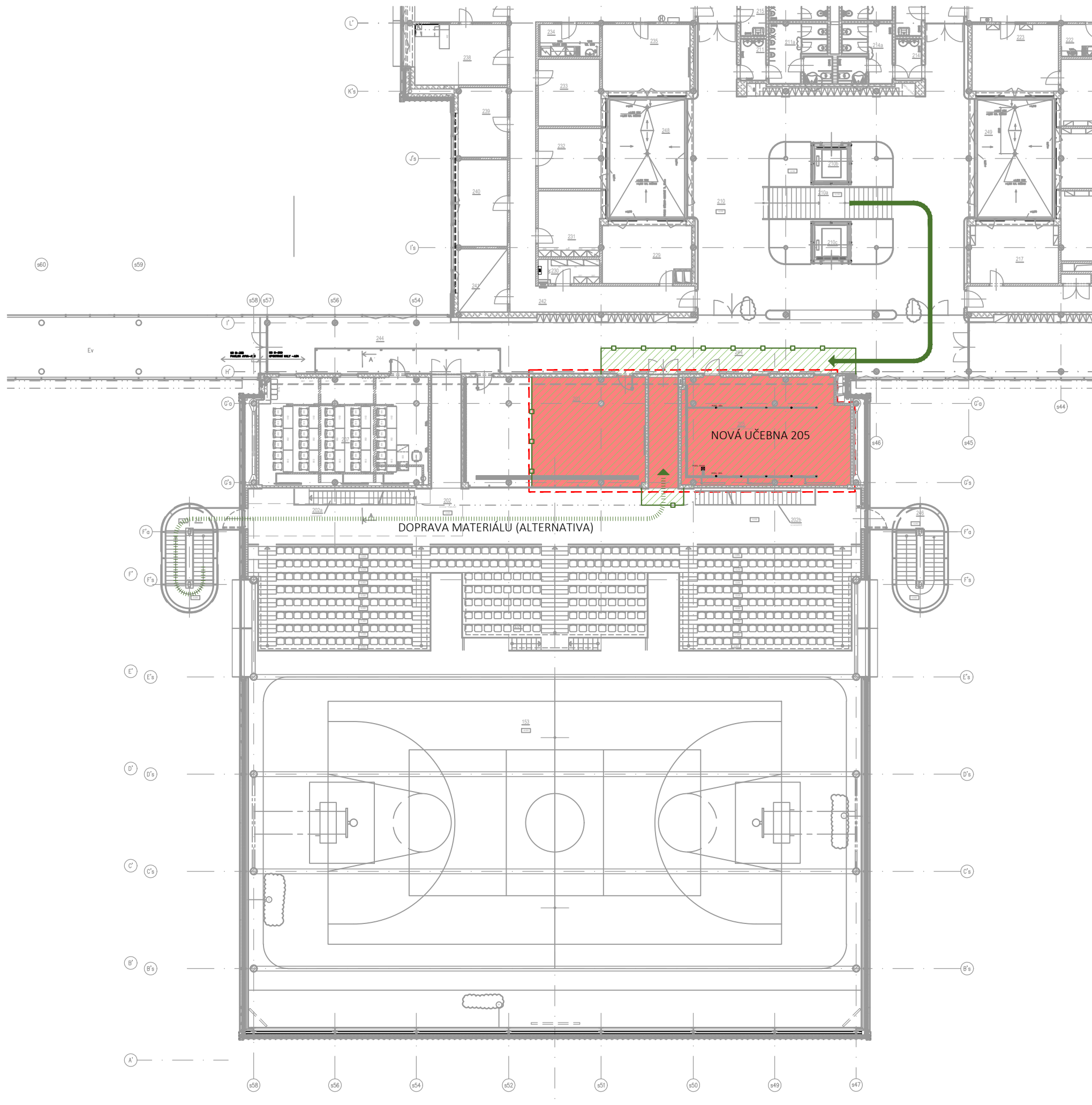


1. NADZEMNÍ PODLAŽÍ



2. NADZEMNÍ PODLAŽÍ



LEGENDA:

- STÁVAJÍCÍ KONSTRUKCE
- PROSTORY DOTČENÉ STAVEBNÍMI ÚPRAVAMI
- PROSTORY VYMEZENÉ PRO STAVBU
- DOČASNÉ STAVEBNÍ OPLOCENÍ PROSTORU STAVBY
- PŘÍJEZDOVÉ A PŘÍSTUPOVÉ TRASY

POZNÁMKA:

- PŘED ZŘÍZENÍM PLOCHY STAVENIŠTĚ BUDOU PROTI POŠKOZENÍ ZABEZPEČENY STÁVAJÍCÍ PRVKY V PLOŠE (NAPŘ. SVÍTLIDLA VO, KANALIZAČNÍ POKLOPY, ATD.)
- POKUD BY MĚLA BÝT POJÍŽDĚNÁ ZATRAVNĚNÁ PLOCHA, BUDE TATO PO DOBU STAVBY OCHRÁNĚNA STAVENIŠTNÍMI PANELE
- VYMEZENÍ PLOCHY PRO STAVBU A PŘÍJEZD K PLOŠE BUDE PROJEDNÁN S UŽIVATELEM

±0,000 = 1.NP; výšk. systém místní

INVESTOR:	Masarykova univerzita, Žerotínovo nám. 617/9, 601 77 Brno	<div>POParch</div> <div>POParch s.r.o., Volfova 8, 612 00 Brno IČ 04593103</div>						
MÍSTO:	Kat. území Bohunice [612006], parc. číslo 1331/142							
STUPEŇ:	DOKUMENTACE PRO PROVÁDĚNÍ STAVBY							
ODDÍL:	D.1.1 - ARCHITEKTONICKO-STAVEBNÍ ŘEŠENÍ							
AKCE:	FAKULTA SPORTOVNÍCH STUDIÍ MU - VYBUDOVÁNÍ UČEBNY Č. 205 VE 2.NP, OBJ. E34							
ODPOVĚDNÝ PROJEKTANT:	Ing. arch. Marika Pajgrtová	HLAVNÍ INŽENÝR PROJEKTU: Ing. arch. Jan Podešva						
VYPRACOVAL:	Ing. arch. Jan Podešva							
OBSAH VÝKRESU:	PROSTORY DOTČENÉ STAVEBNÍMI ÚPRAVAMI	FORMÁT:	4xA4	ČÍSLO ZAKÁZKY:	2503	Č. VÝKR.	D.1.1.B-01	SADA:
		DATUM:	04/2025	MĚŘÍTKO:	1:250			